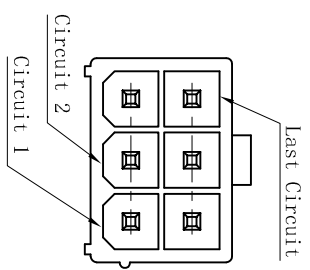
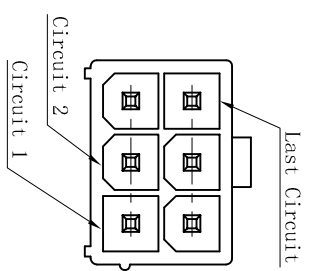
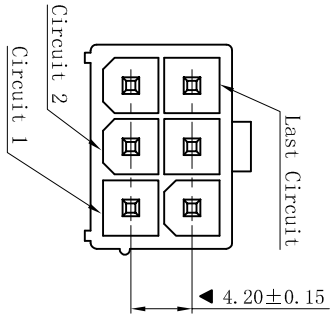


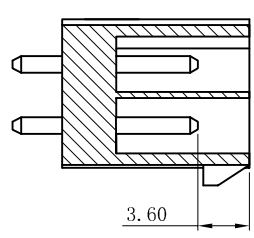
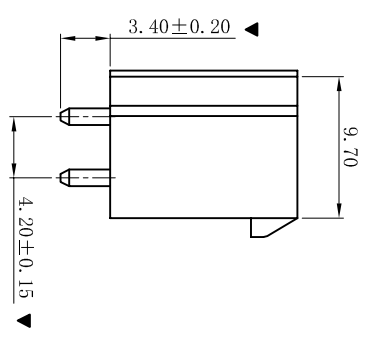
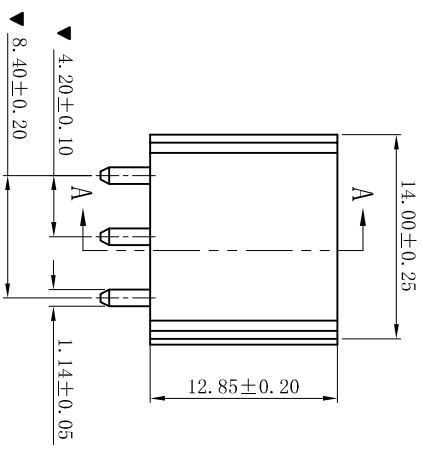
ROHS



普通孔位

2方4圆孔位 (PCI)

3方3圆孔位 (3F3Y)



SECTION: A-A

- SPECIFICATIONS
- Voltage rating: 600V AC, DC
 - Current rating: 7A, AC, DC
 - Withstanding Voltage: 1500V AC/minute
 - Insulation resistance: 1000MΩ min
 - Temperature range: -25° C ~ +85° C
 - Contact resistance: 20mΩ max

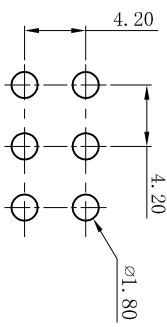
- WAFER
- Part No.: W4202V-2x03P-X-XXX
 - Poles: 06P
 - Housing Material: PA66 UL94V-2 or UL94V-0
 - Pin Material: Brass
 - Contact Area Plating: Tin-Plated or Gold-Flash
 - The Dimension Marked "▼" Must Be Recorded

- W4202V-2x03P-X-X X X
- None: 普通孔位
 - PCI: 2方4圆孔位
 - 3F3Y: 3方3圆孔位
 - HSG: Material/Color
 - None: PA66-V2 Natural
 - BK: PA66-V2 Black
 - V0: PA66-V0 Natural
 - V0BK: PA66-V0 Black
 - LP: LCP-V0 Natural
 - LPBK: LCP-V0 Black
 - 9T: PA9T-V0 Natural
 - 9TBK: PA9T-V0 Black
- None: Contact Finish
- None: Tin-Plated
 - SW: Matte Tin-Plated
 - G: Gold-Flash
 - G3: 3u" Gold
 - G10: 10u" Gold
 - G15: 15u" Gold
- X: 颜色参照对照表

颜色对照表

颜色	料号编码	蓝色	蓝色	BL
本色	None	橙色		OE
黑色	BK	红色		RD
大红色	TR	黄色		YW
明红色	MR	绿色		GN
白色	WE	灰色		GY

P. C. B LAYOUT



D	更新图面	2019-06-03	陈雄军	更新图面
C	修订版本	2015-11-04	陈雄军	修订版本
B	变更图宽格式内容	2013-12-27	陈雄军	变更图宽格式内容
A	新版本	2011-05-24	陈雄军	新版本
H	版次 RRV.	1	说明	说明
	DESCRIPTION	3	日期	日期
	DATE:	5	APPRO.	APPRO.

XYDZ® 东莞市祥运连接器有限公司
Dongguan XiangYun Connectors CO., Ltd

Connectors

投影法: 单位: MM

比例/Scale: 1:1

大小/Size: A4

页码/Sheet: 1/1

版本/Rev: D

品名: Molex 4.20mm 180° Wafer

(PART NAME) Connector Series

料号: W4202V-2x03P-X-XXX

(PART NO)

状态码: C